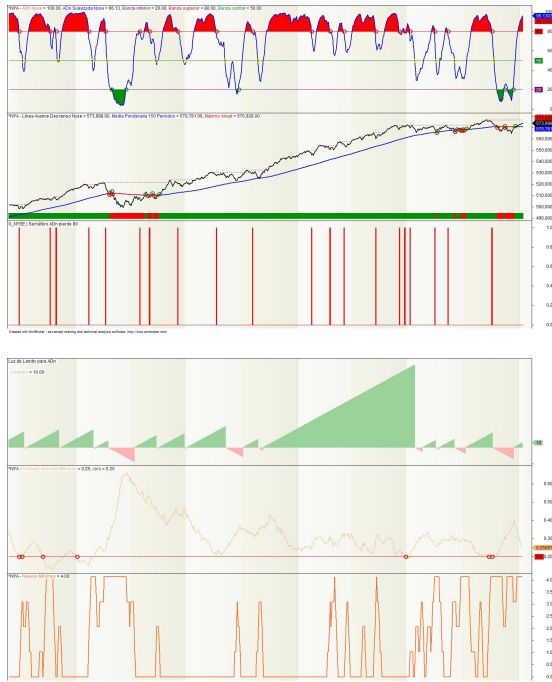




# Indicadores de Amplitud + Plantillas

**La pareja perfecta** para tus datos de amplitud

# Pack Indicadores + Plantillas



Hemos creado **más de 50 indicadores** personalizables

**Y más de 21 plantillas** que harán que analizar la Amplitud de Mercado y el Mercado sea realmente muy sencillo.

# +50 indicadores de Amplitud

---

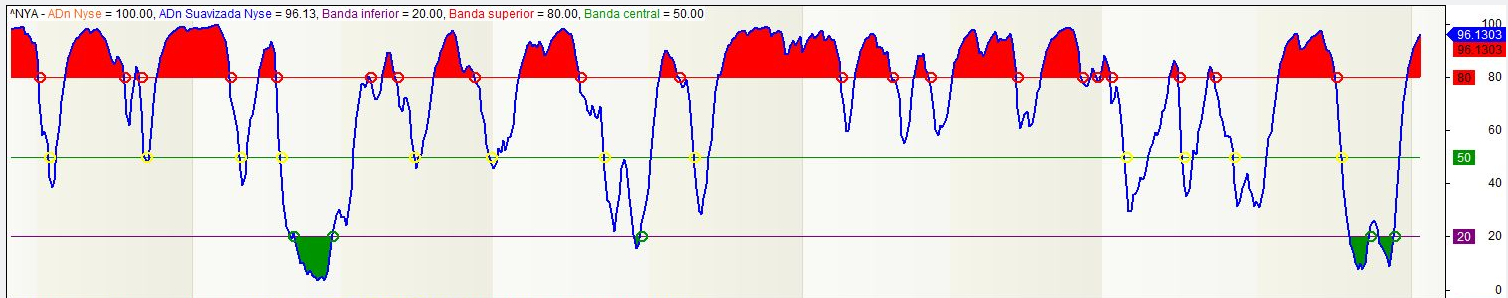
- 01 - Línea ADn
- 02 - Línea AD
- 03 - ADn por debajo de 80
- 04 - AD HighLow
- 05 - Línea AD Bonos CEF
- 06 - Línea Volumen AD
- 07 - Distancia a Máximos Anuales
- 08 - Distancia Precio Bonos
- 09 - Día de Largos
- 10 - Luz de Landry ADn
- 11 - Fosback
- 12 - Agorero+ Nuevos Mínimos
- 13 - Agorero+ Regresión Lineal y Estocástico
- 14 - Semáforo Agorero+
- 15 - Diferencia NH-NL
- 16 - Nuevos Máximos
- 17 - Nuevos Mínimos
- 18 - Nuevos Mínimos y Nuevos Máximos
- 19 - Diferencia NH-NL Suavizada
- 20 - Ratio Vol Down Vol Up
- 21 - Momento de Mercado
- 22 - Oscilador MCClellan
- 23 - Oscilador McClellan Ajustado
- 24 - McClellan 10% TREND
- 25 - Summation RASI (Ajustado)
- 26 - Summation)

# +50 indicadores de Amplitud

---

- 27 - Hindenburg Omen
- 28 - Titanic Syndrome
- 29 - Correlation VIX VVIX
- 30 - Semáforo VIX
- 31 - Ratio PUTCALL
- 32 - Williams VIX FIX
- 33 - Ratio VIX VXV
- 34 - Spread entre dos tickers
- 35 - Valores a menos del 5% de Máximos
- 36 - Valores encima de una media - StaticVar
- 37 - Valores encima de una media
- 38 - Valores encima SMA10
- 39 - Valores encima SMA50
- 40 - Valores encima SMA200
- 41 - Vicshort
- 42 - Curva de tipos
- 43 - Diferencia NH-NL
- 44 - Breadth Thrust Indicator
- 45 - Línea AD NHNL
- 46 - BULLS
- 47 - BEARS
- 48 - VIX
- 49 - Bulls&Bears
- 50 - Diferencia Bulls-Bears
- 51 - NYSE Osc McClellan Ajust.
- 52 - Volatilidad Histórica
- 53 - Volumen Acumulado
- +Extras Hindenburg Omen

### 01 - Línea ADn



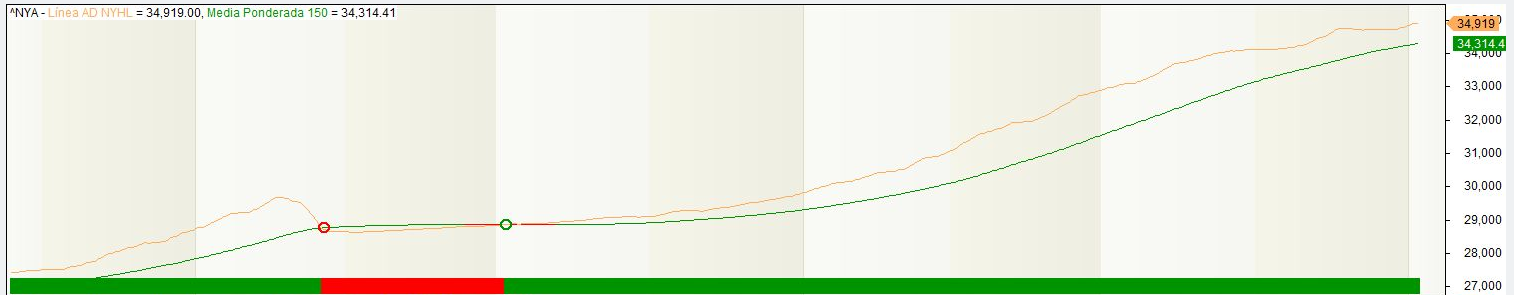
### 02 - Línea AD



### 03 - ADn por debajo de 80



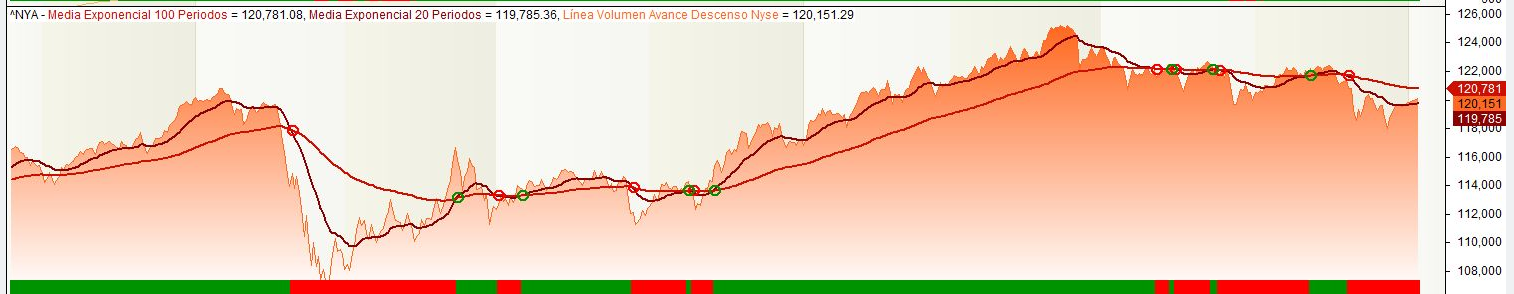
## 04 - AD HighLow



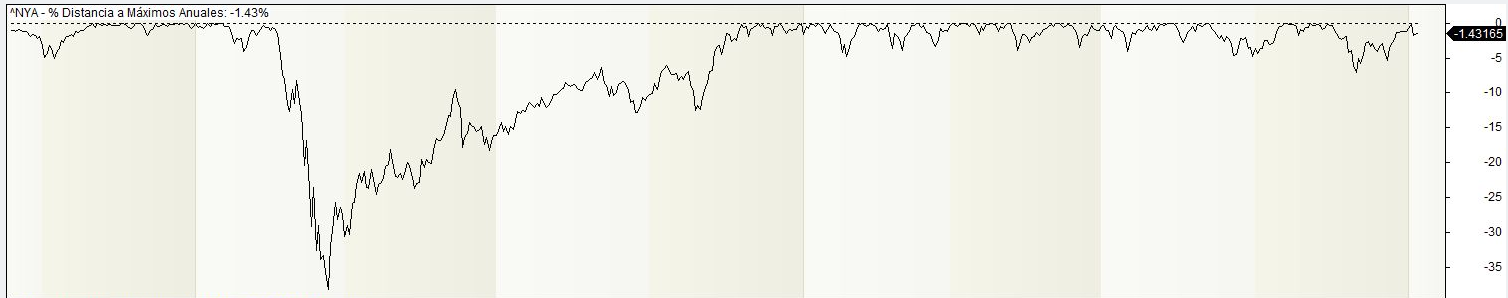
## 05 - Línea AD Bonos CEF



## 06 - Línea Volumen AD



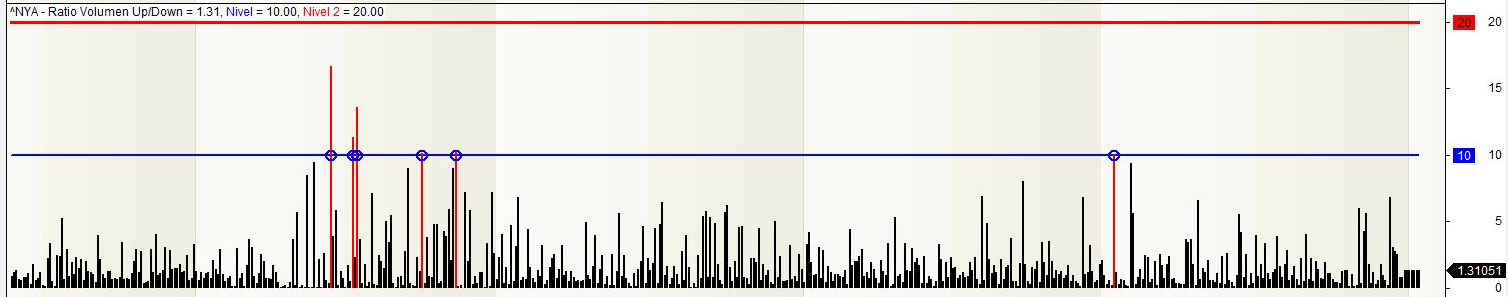
### 07 - Distancia a Máximos Anuales



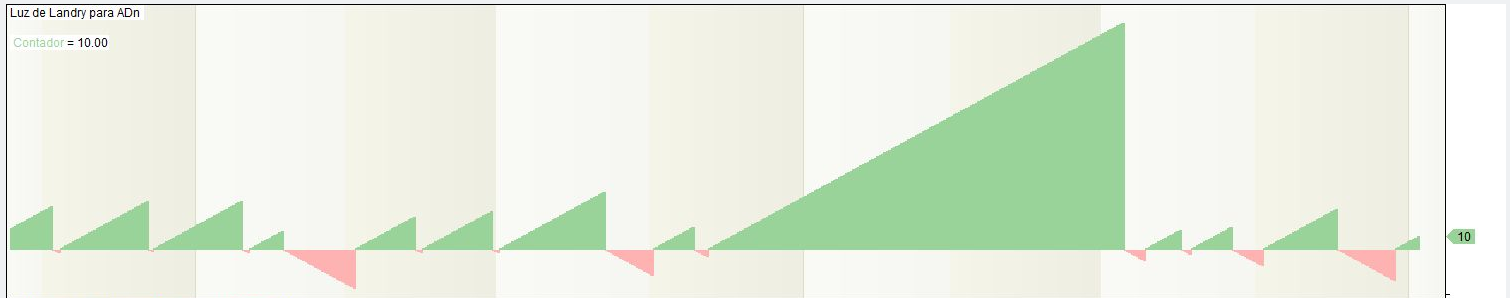
### 08 - Distancia Precio Bonos



### 09 - Día de Largos



## 10 - Luz de Landry ADn



## 11 - Fosback

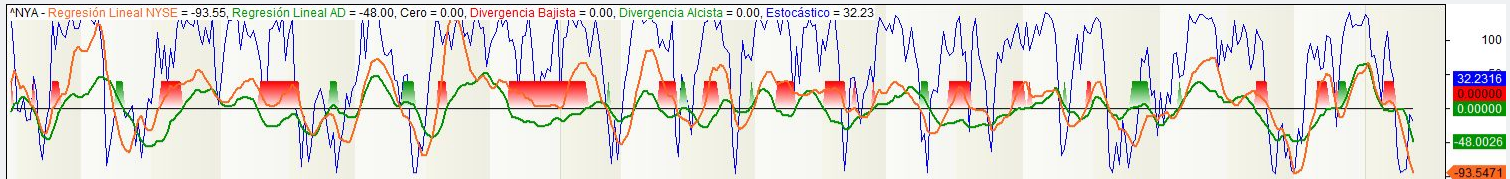


## 12 - Agorero+ Nuevos Mínimos

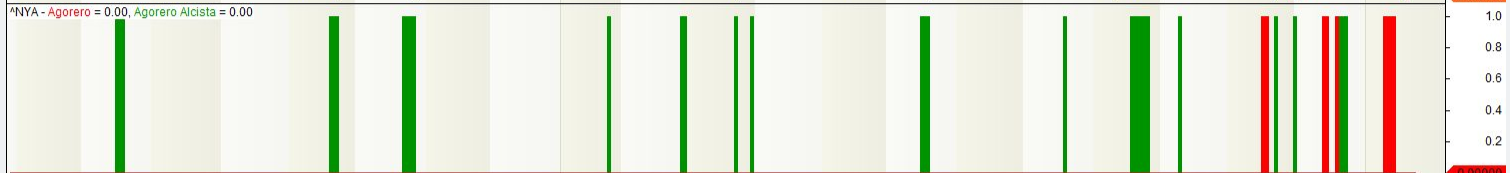




### 13 - Agorero+ Regresión Lineal y Estocástico



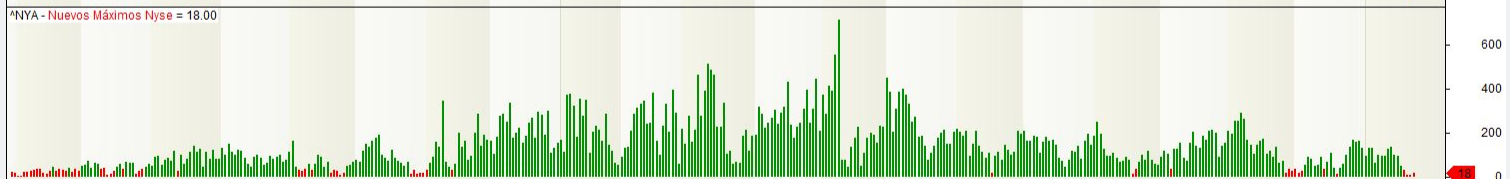
### 14 - Semáforo Agorero+



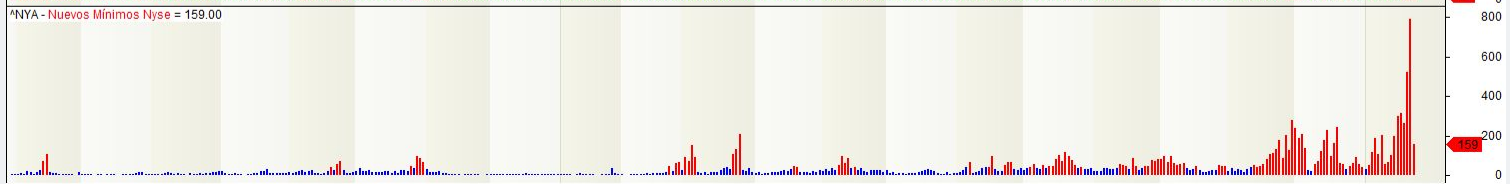
### 15 - Diferencia NH-NL



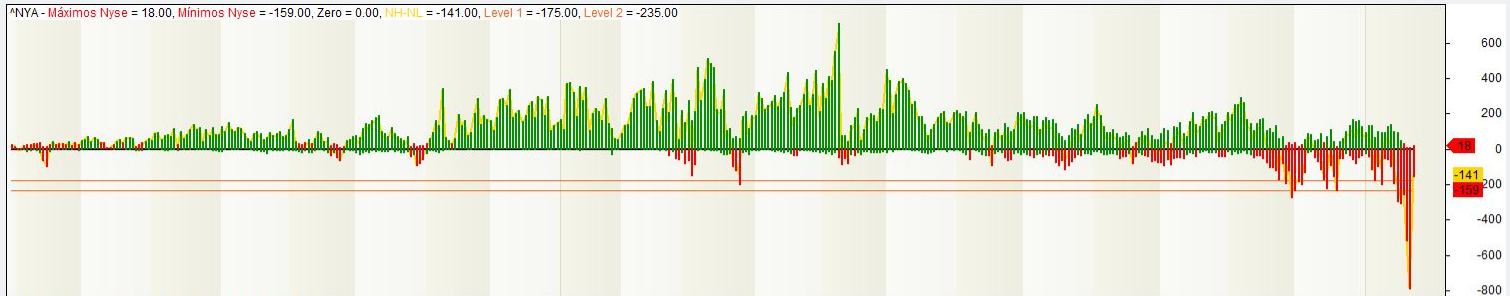
### 16 - Nuevos Máximos



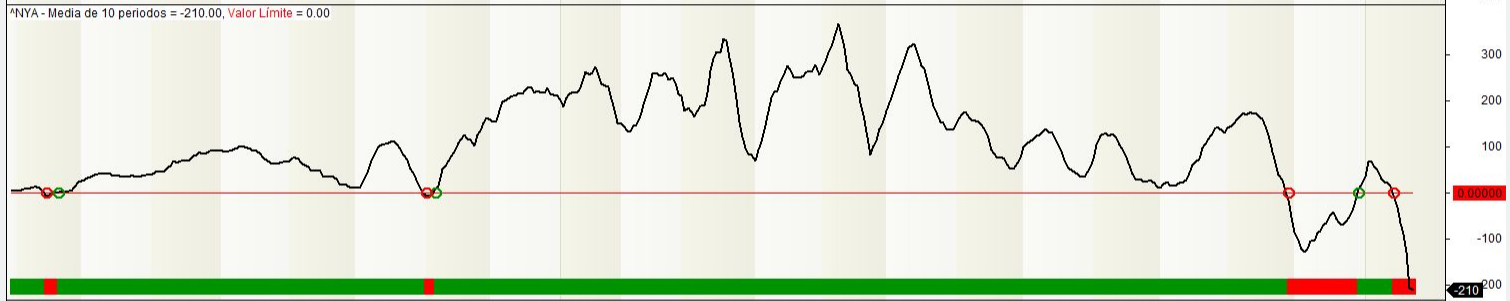
### 17 - Nuevos Mínimos



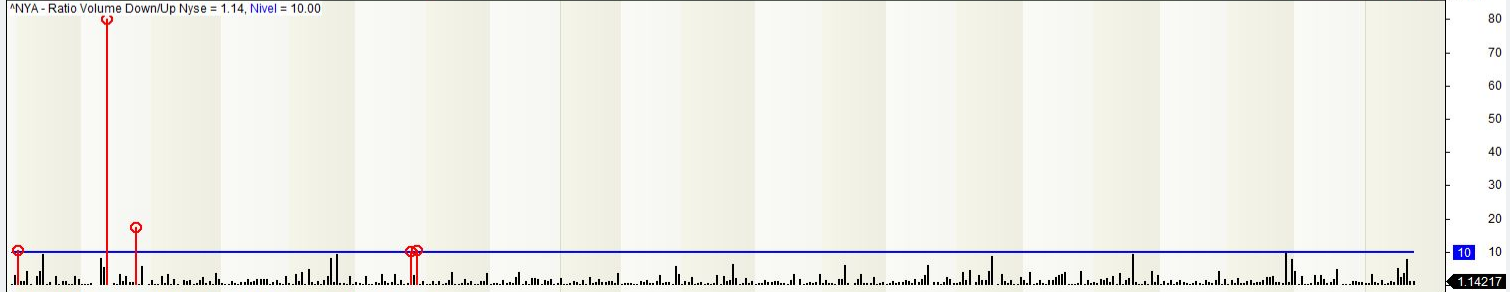
## 18 - Nuevos Mínimos y Nuevos Máximos



## 19 - Diferencia NH-NL Suavizada



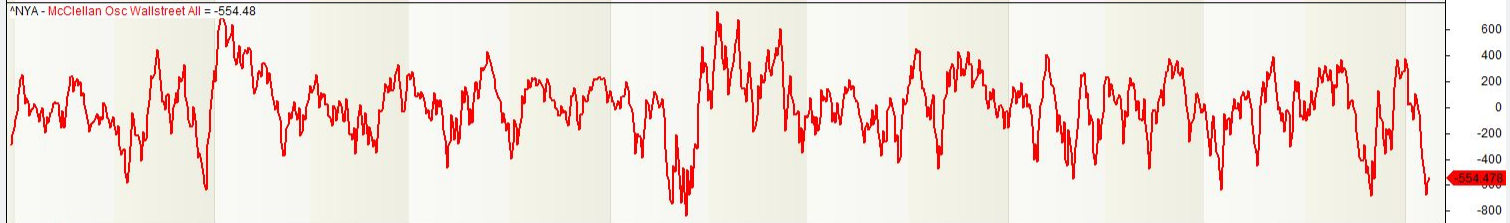
## 20 - Ratio Vol Down Vol Up



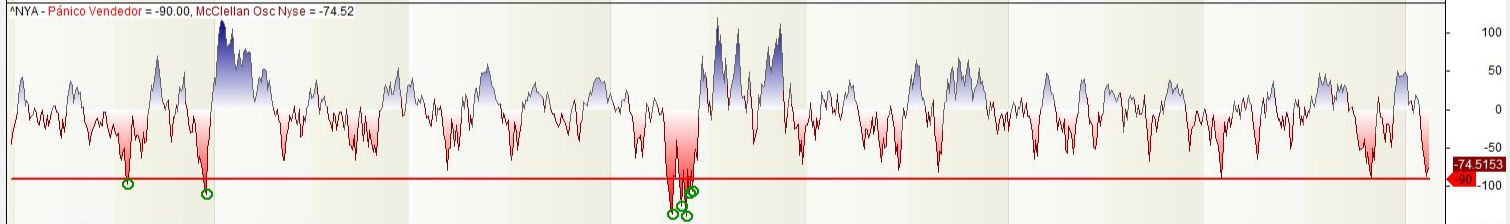
## 21 - Momento de Mercado



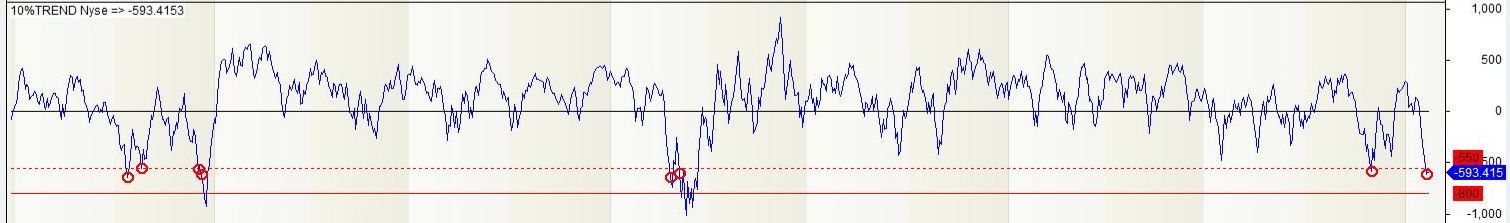
## 22 - Oscilador MCCIellan



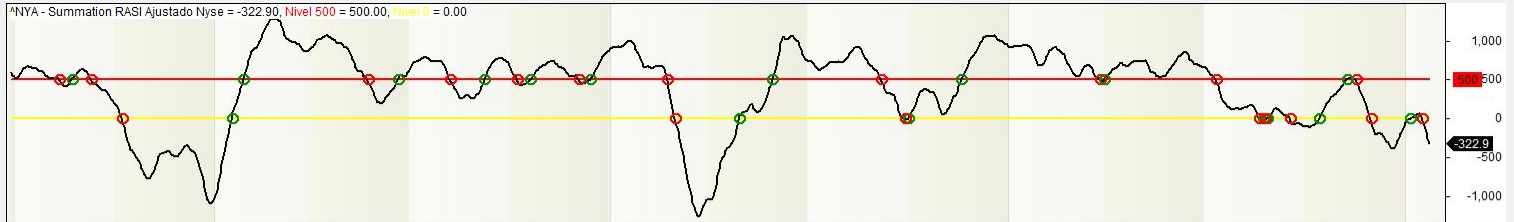
## 23 - Oscilador McClellan Ajustado



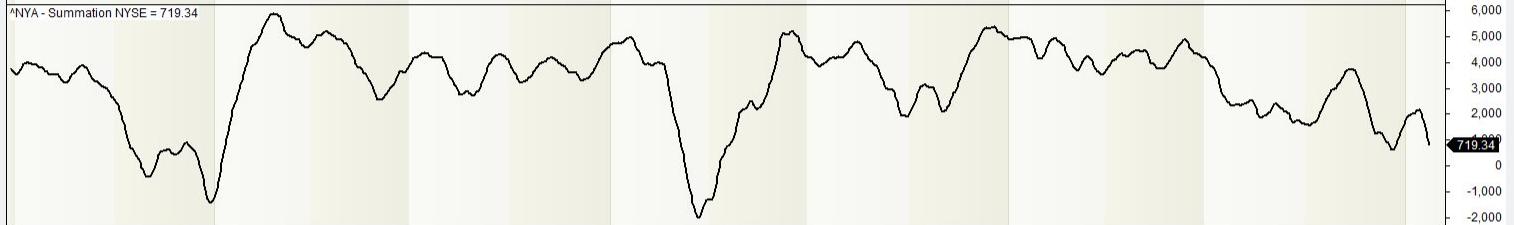
## 24 - McClellan 10% TREND



## 25 - Summation RASI (Ajustado)



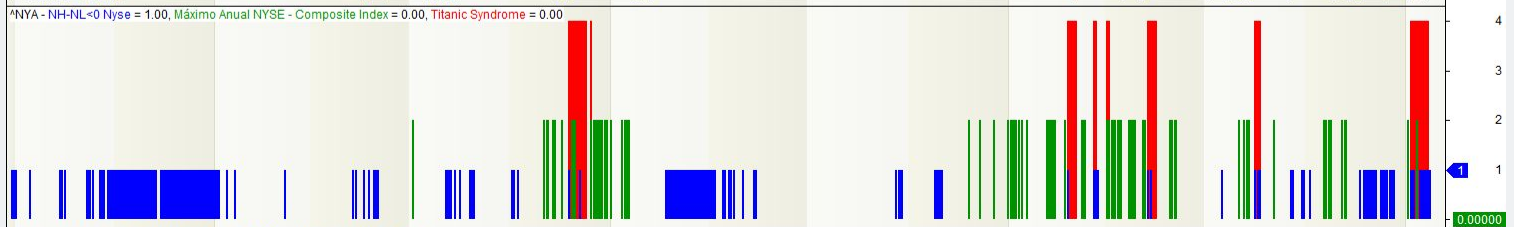
## 26 - Summation



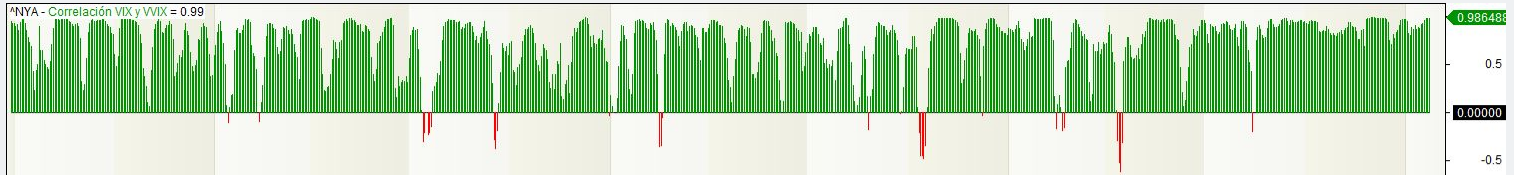
## 27 - Hindenburg Omen



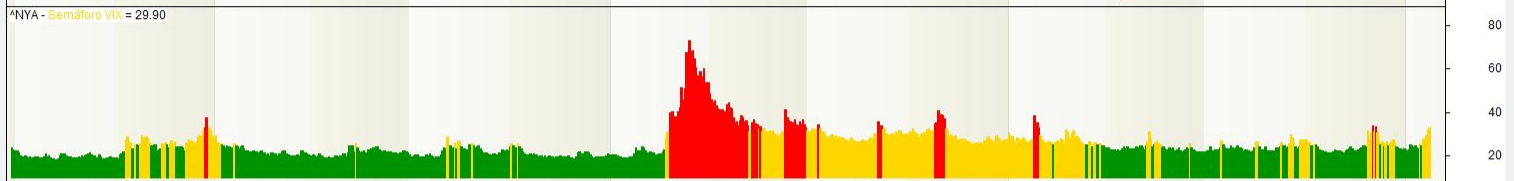
## 28 - Titanic Syndrome



### 29 - Correlation VIX VVIX



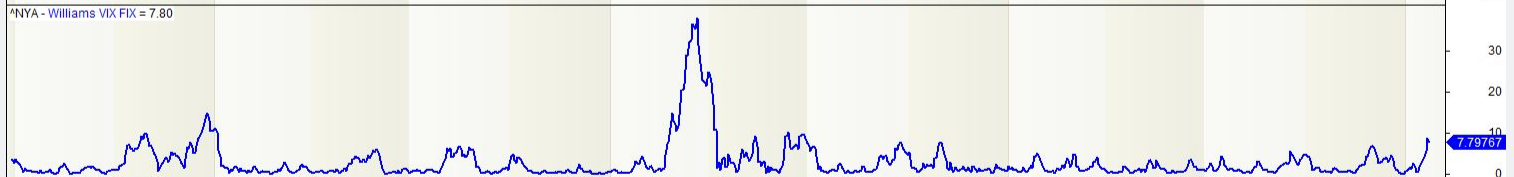
### 30 - Semáforo VIX



### 31 - Ratio PUTCALL



### 32 - Williams VIX FIX



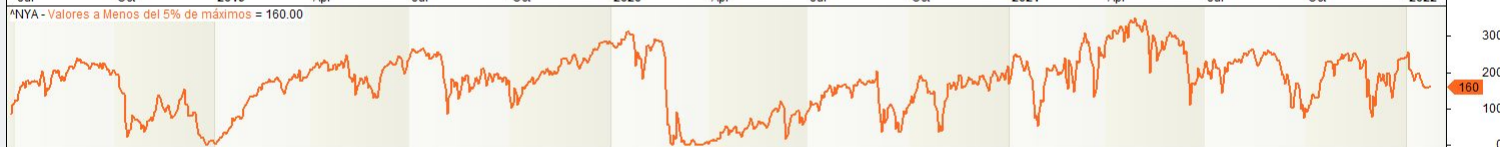
### 33 - Ratio VIX VXV



### 34 - Spread entre dos tickers



### 35 - Valores a menos del 5% de Máximos



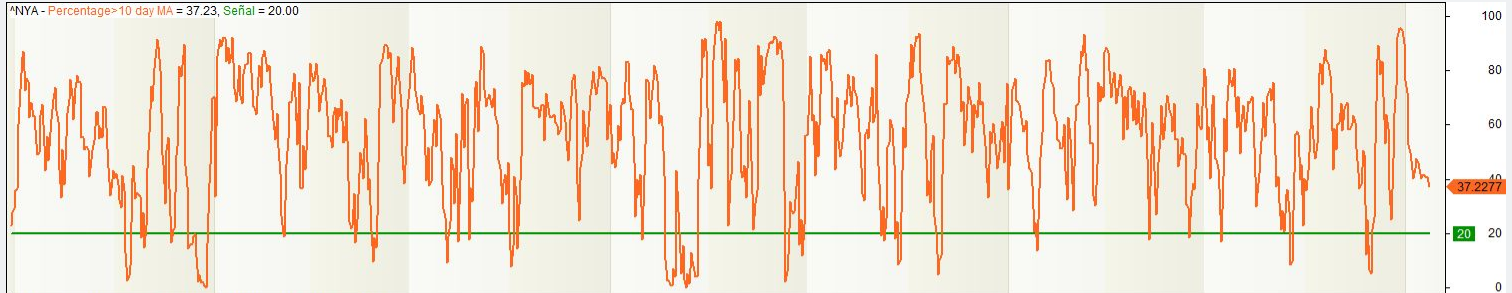
### 36 - Valores encima de una media - StaticVar



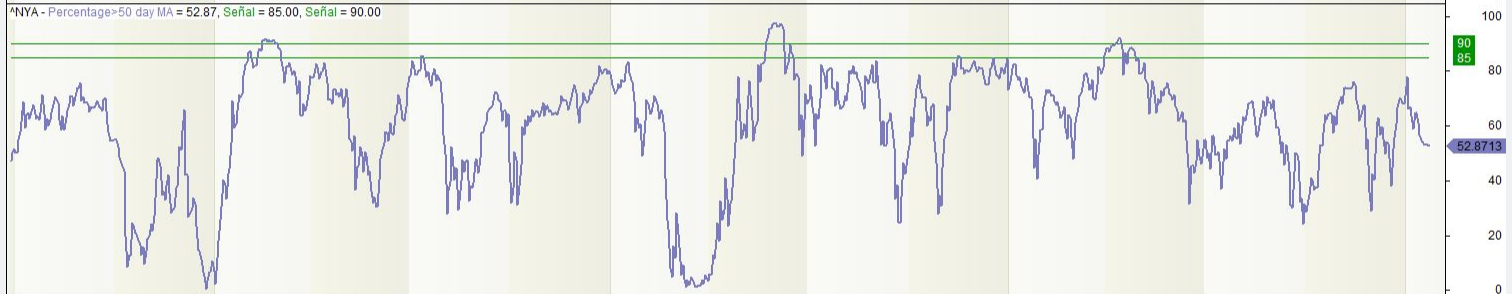
### 37 - Valores encima de una media - Composite



### 38 - Valores encima SMA10



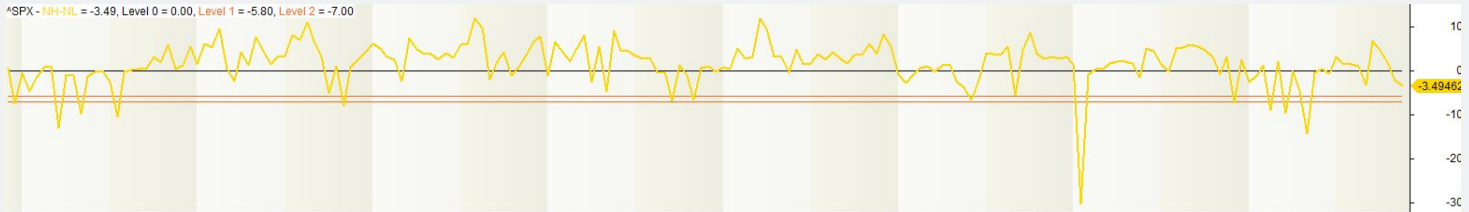
### 39 - Valores encima SMA50



### 40 - Valores encima SMA200



### 41 - Vicshort



### 42 - Curva de tipos



### 43 - Diferencia NH-NL Acumulada

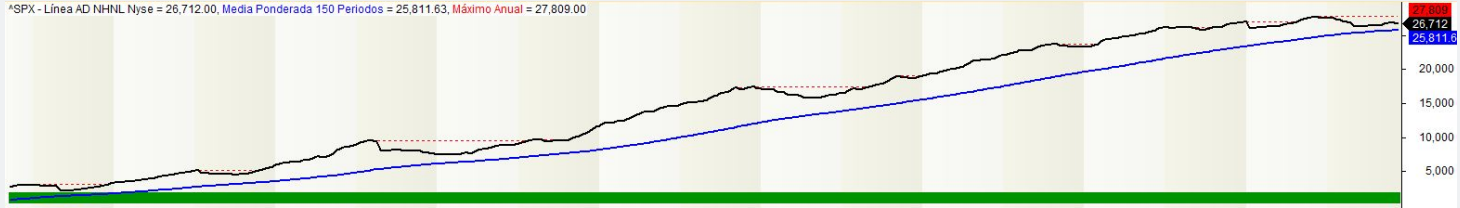


### 44 - Breadth Thrust Indicator

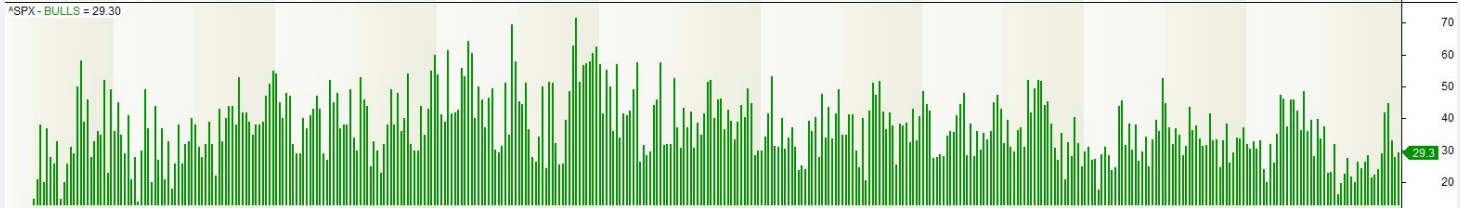




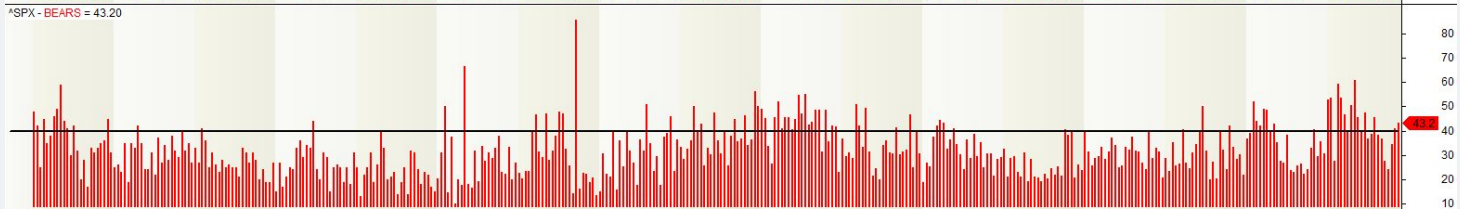
### 45 - Línea AD NHNL



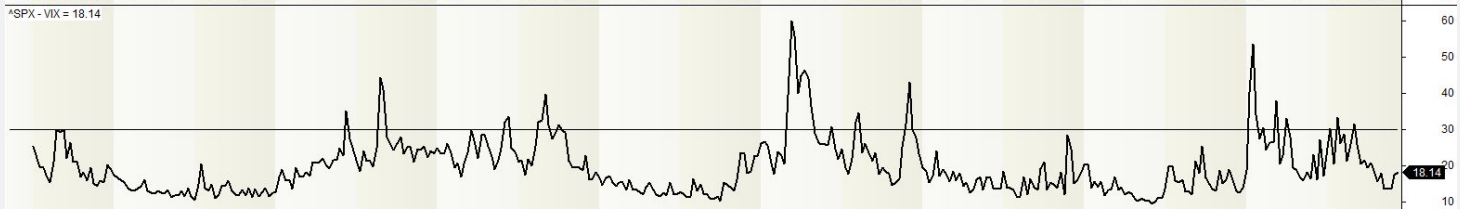
### 46 - BULLS



### 47 - BEARS



### 48 - VIX



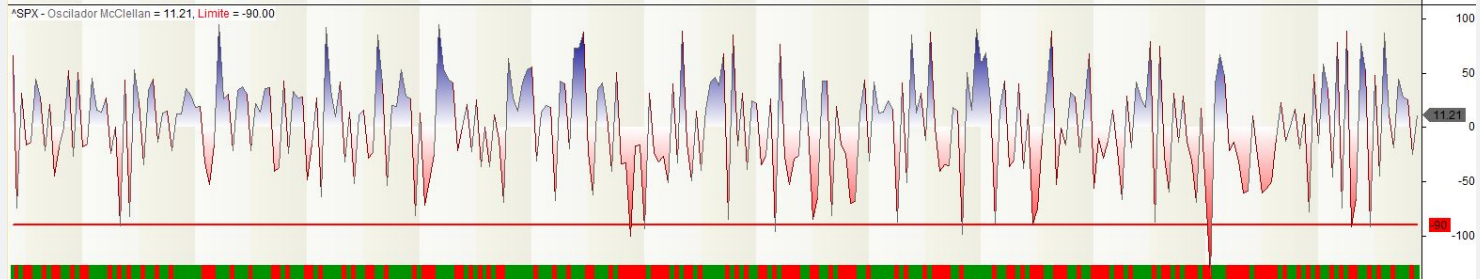
## 49 - Bulls&Bears



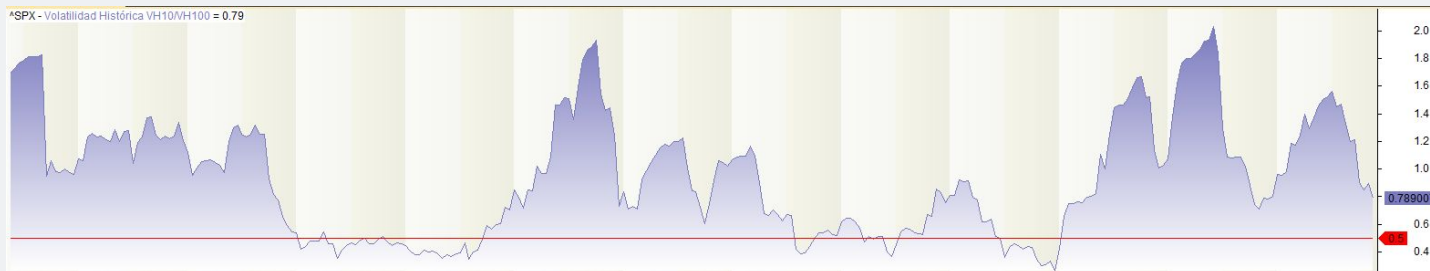
## 50 - Diferencia Bulls-Bears



## 51 - NYSE Oscilador McClellan Ajustado



## 52 - Volatilidad Histórica



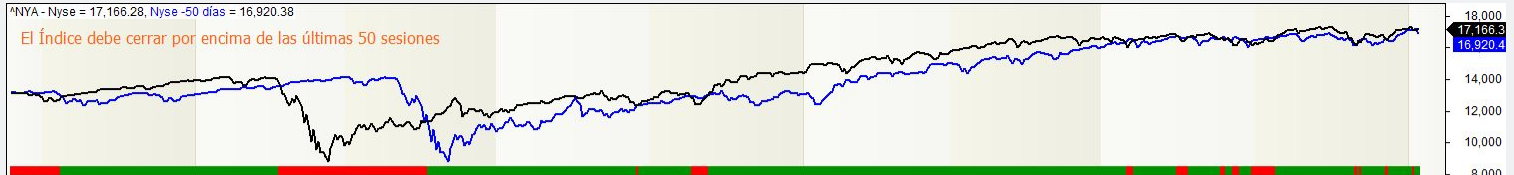
## 53 - Volumen Acumulado AD



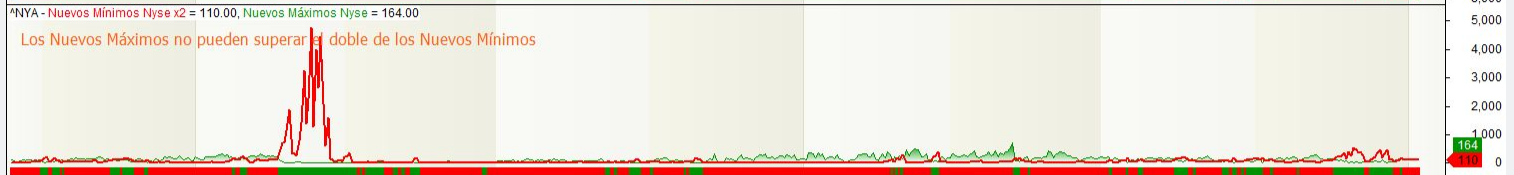
## 54 - Breadth Thrust Indicator v2



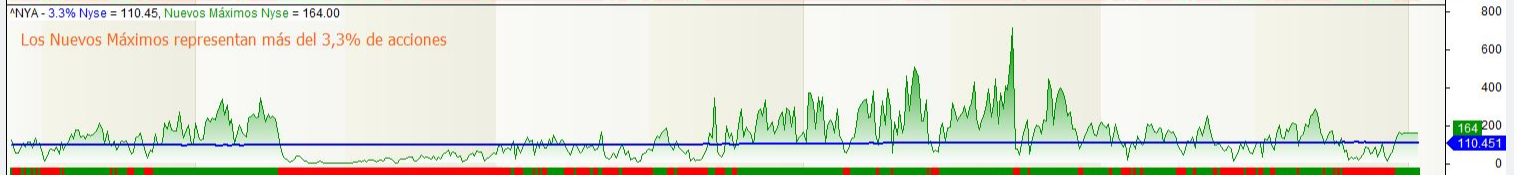
### HO Indice



### HO NH-NL



### HO Nuevos Máximos



### HO Nuevos Mínimos



### HO Oscilador McClellan



# Fáciles de personalizar

Parameters		Axes & Grid
<b>LINEA AD</b>		
Mercado	0_NYSE	
Mostrar Semáforo	Mostrar	
Mostrar Señales	Mostrar	
Mostrar Máximo Anual	Mostrar	
Color AD	■ Black	
Style	Thick	
Color alcista	■ Blue	
Color bajista	■ Red	
Price field	Línea Avance Descenso Nyse	
Periodo	150	
Semáforo Color Alcista	■ Green	
Semáforo Color Bajista	■ Red	
Color Máximo Anual	■ Red	
Estilo Máximo Anual	Dashed	

Cruce a la baja ADn 80	
Mercado	0_NYSE
Nivel Semáforo	80

NUEVOS MÍNIMOS Y NUEVOS MÁXIMOS	
Mercado	0_NYSE
Valor Límite de Mínimos	-40
Valor Límite de Máximos	40
Up Color Máximos	■ Green
Down Color Máximos	■ Red
Up Color Mínimos	■ Red
Down Color Mínimos	■ Green

Hindenburg Omen	
Hindenburg Omen Original Nyse	Yes
Hindenburg Omen Original Nasdaq	Yes
Hindenburg Omen Actualizado Nyse	Yes
Hindenburg Omen Actualizado Nasdaq	Yes
Hindenburg Omen Wall Street	Yes

LRegresion	
Mostrar Divergencias	Mostrar
Mostrar Estocástico	Mostrar
Color AD	■ Green
Color NYSE	■ Orange

Titanic Syndrome	
Mercado	0_NYSE
Color Nuevos Mínimos	■ Blue
Color Máximos Anuales	■ Green
Color Titanic	■ Red
Periodo	260

LINEA ADn	
Mercado	0_NYSE
Mostrar Señales	Mostrar
Pintar ADn	Mostrar
Color banda superior	■ Red
Color banda inferior	■ Violet
Style Bandas	
Banda inferior	20
Banda superior	80
Banda central	50
Color banda central	■ Green
Color ADn Suaviz.	■ Blue
Estilo ADn Suaviz.	Thick

# Con su explicación detallada

## Porque de nada sirven unos gráficos si no sabemos interpretarlos

```

1  /*-----
2
3  Nombre:      Indicador Línea AD
4  Adaptado por: MKTSIGNALS
5
6  -----
7
8  - Interpretación: Línea AD, acumula la suma los valores que suben menos los valores que bajan cada día
9  - Mercados: NYSE, NASDAQ, AMEX, WALLSTREET(NYSE+NASDAQ), WALLSTREETALL(NYSE+NASDAQ+AMEX)
10 - Origen de datos: Valores que suben, valores que bajan
11 - Niveles a revisar: Línea AD por encima de su media ponderada de 150 periodos, que se hagan nuevos máximos anuales.
12 - Colores: Si la Línea AD pierde su media ponderada de 150 cambia de color y se marcan las señales
13 */

```

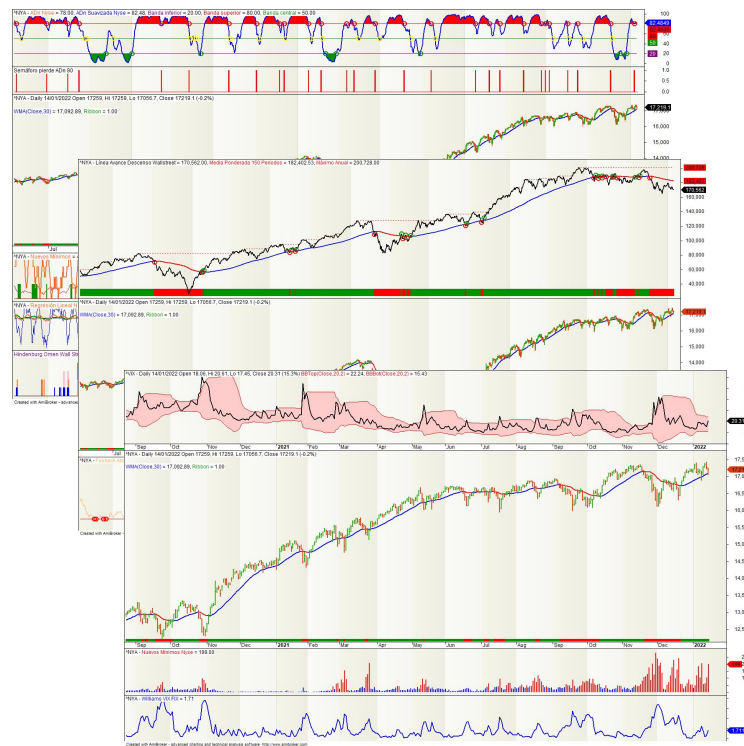
```

1  /*-----
2
3  Nombre:      Indicador Día de Largos
4  Adaptado por: MKTSIGNALS
5
6  -----
7
8  - Interpretación: Ratio del volumen. Volumen de los que suben dividido por el volumen de los que bajan
9  - Mercados: NYSE, NASDAQ, AMEX, WALLSTREET(NYSE+NASDAQ), WALLSTREETALL(NYSE+NASDAQ+AMEX)
10 - Origen de datos: Volumen que sube y Volumen que baja
11 - Niveles a revisar: 10 y 20
12 - Colores: Si el valor del ratio de volumen supera algún nivel se marca de color diferente
13 */

```

# +21 Plantillas de Amplitud y Mercados

- ❑ 01 - Amplitud Global (parte 1)
- ❑ 02 - Amplitud Global (parte 2)
- ❑ 03 - Semanal
- ❑ 04 - Mensual
- ❑ 05 - Hindenburg Omen y Titanic
- ❑ 06 - Relativos



# Incluye todas las de Salud de Mercado



**Adn + Agorero**



**Línea AD**



**Línea AD Full**



**Summation**



**Oscilador McClellan**



**Bonos**



# Incluye todas las de Salud de Mercado



**Ratio Put/Call**



**BEARS**



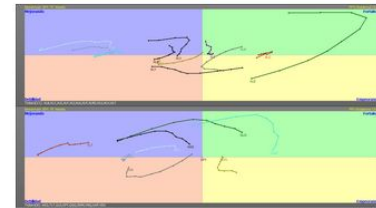
**Trend Cagigas**



**Ratio Dólar / SPX**



**BULLS & BEARS**

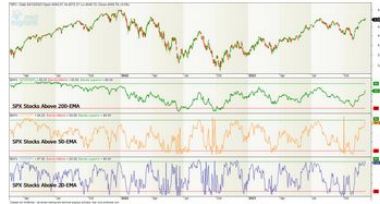


**Rotación Relativa (RRG)**

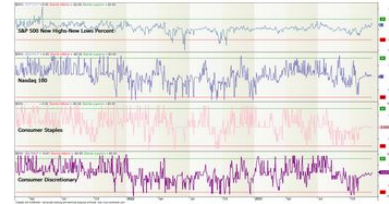
# Incluye todas las de Salud de Mercado



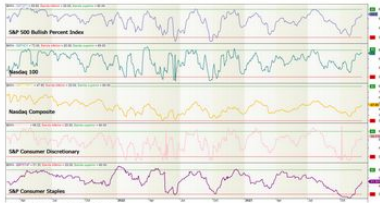
**Above Average NYSE**



**Above Average SPX**



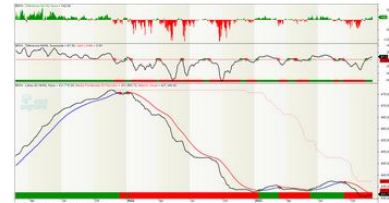
**New Highs-New Lows Percent**



**Bullish Percent**

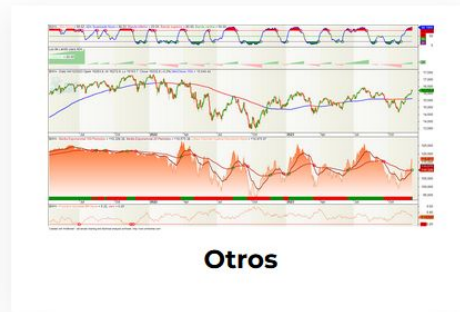


**Máximos/Mínimos**



**NHNL**

# Incluye todas las de Salud de Mercado



# ¿Cuánto vale tu tiempo?

---



¿Cuántas horas quieres dedicar?

# Todo listo para utilizar, ponte cómodo

---



**Solicita ya el pack completo**

# Más de 400€ de valor

---



Consigue el Pack Completo ahora por solo **150€**  
y obtén **actualizaciones ilimitadas!**



**Solicita ya el pack completo**

# Gracias!

¿Quieres preguntarnos alguna duda?

¡Escríbenos a [info@mktsignals.org](mailto:info@mktsignals.org) y te la resolveremos con mucho gusto!